

JAえんゆう広報誌

ひざし

2020 10

No. 260



デントコーン収穫作業の様子

デントコーン収穫作業開始

各地区のJAコントラクターによるデントコーン収穫作業が9月11日から順次始まりました。

収穫作業は、人の背丈よりも遙かに大きく育ったデントコーンを自走式ハーベスターで刈り取り、並走するダンプトラックやトレーラーに積込みます。その後、各酪農家のバンカーサイロなどに運び入れ、空気が入らぬよう手早く鎮圧・密封し、時間をかけて乳酸発酵させることで牛の飼料となります。



収穫作業の様子

(上：遠軽町向遠軽 菅井美徳さん圃場にて)
(下：自走式ハーベスター内から)

収穫作業中、担当している職員に話を聞いてみたところ、播種後の長雨や低温、収穫前の暑さによって収量が心配でしたが、昨年を上回る見込みとのことでした。

デントコーンの収穫作業は、10月中旬まで行われる予定で、毎日天候を見ながら作業を進めていきます。農家の皆さんも農作業事故等には十分に気を付けて頂くとともに、今年も良質な粗飼料が収穫出来まますことをご祈念申し上げます。

JAへ100%就職

(令和元年度就職希望者実績)

令和3年度 第2回学生募集

大学・短大・専門学校
高校生大歓迎

- 定員60名 ●男女共学 ●1カ年、全寮制 ●満24歳未満(令和2年4月1日現在)
- 大学卒及び見込、短大・専門学校卒及び見込、高校卒及び見込
- 試験日：12月12日・13日 ●願書受付：10月1日～11月18日消印有効 ●学校見学もできます

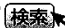
お問い合わせ
資料請求

JAグループ職員養成校

JAカレッジ

一般財団法人 北海道農業協同組合学校

〒069-0834 江別市文京台東町43-1

☎0120-918-417 JAカレッジ 

◆今月の主な記事◆

- ◎デントコーン収穫作業開始……………2
- ◎JAグループ通信……………3
- ◎家の光……………4
- ◎普及センターより……………6
- ◎農協観光からご案内……………7
- ◎理事会のあらまし……………8
- ◎クロスワードパズル……………9
- ◎年金友の会秋・冬温泉保養中止のお知らせ……………10
- ◎管理課よりお知らせ……………10
- ◎いもたま作造くん……………10





本年9月6日で北海道胆振東部地震の発生から丸2年が経ちました。

JAグループ北海道では、2年前の大災害を風化させないよう、毎年9月6日をJAグループ北海道「防災の日」と定め、改めてJA・組合員の防災意識の向上や今後の災害への備え、施設補強、自家発電機の一斉点検等の推進を致します。また、9月1日から9月6日を「防災期間」として位置付け、全道の組合員に呼びかけ、自家発電機やハウス等の一斉点検に取り組んでいただきました。

新型コロナウイルスの影響を受け、感染防止対策に取り組むだけでなく、地震や台風などの自然災害に対する危機意識や防災意識を高めることも、安全安心に暮らす上で、また日々の営農においても必要不可欠です。

JAグループ北海道では、今後も予測不能な災害に備えるため、防災対策を推進していきます。



JA北海道信連



JAと北海道信連との間で相互に職員を出向派遣させる、人事交流を平成22年度から実施しています。先ごろ、第5回の人事交流(2年間)が終了しました。今回は、JA北ひびき1名、JA鹿追町1名の職員が北海道信連へ、北海道信連から各JAに1名ずつの職員が出向する形で人事交流を行いました。これらの人事交流を通じて、JAバンク北海道の体制・機能強化と人材育成を図ることにしています。



JA共済連北海道



近年の、道路運送車両法の運用見直しに伴い、農耕用トラクターに作業機を装着した場合でも、条件を満たせば公道を走行できるように緩和されました。

ただし、走行時には作業機の後方面に規制緩和対象であることの『制限標識』を表示することが必要となります。そこで、JA共済連では、『運行速度時速15キロ以下』などと記載された『制限標識』を配布する事と致しました。これにより、接触事故・死亡事故の防止やトラクターの安全な走行に寄与出来ることを期待しております。



ホクレン



ホクレンとカルビー株式会社は8月5日、馬鈴しょをはじめとする北海道産農産物の振興に向けた包括連携協定の調印式を札幌で開きました。式では、ホクレンの篠原末治会長(写真右)、カルビーの伊藤秀二社長がそれぞれ、双方の強みを生かした事業展開に向けた意欲を語り、その第一弾として、ホクレンの「よくねたいも」を原料に開発したポテトチップスの新商品の発売を発表しました。



JA北海道厚生連



組合員ならびに地域住民の皆様の生命と健康を守るため、本会事業の積極的な啓蒙推進を図ることを目的として、広報誌「すまいる」を発行しております。

年3回発行しており、様々な医療・健康情報を発信しております。

ホームページにもバックナンバーを掲載しておりますので、是非ご一読ください。



JAグループ北海道の連合会・中央会の活動内容を紹介します。各団体の詳しい取り組み内容はWEBサイトをご覧ください。





JA **YouTuber** になりました！

新型コロナウイルス感染症の流行により、組合員組織活動の開催が難しくなっています。このような状況をうけ、家の光協会では、組合員や家族が自宅で『家の光』などの記事を活用した活動に取り組めるよう、動画コンテンツを制作し、特設サイト「家活でコロナに負けるな！」やSNSで発信しています。

離れていても、暮らしに寄り添う「JA」の存在を組合員に感じていただくツールとして、家の光協会のウェブコンテンツをご活用ください。

★動画には下記から アクセスできます！

Youtubeの「家の光チャンネル」です。
チャンネル登録をお願いします！



「おうち時間」を楽しく、健康に過ごすための
情報がいっぱいこのポータルサイト！



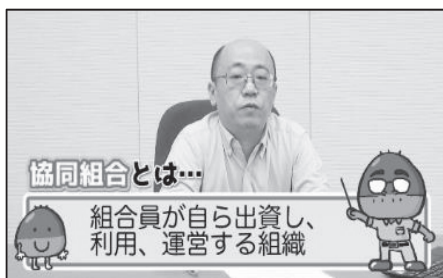
<http://www.iekatsu.net>

SNSでも随時動画を紹介！



コンテンツ「協同組合編」

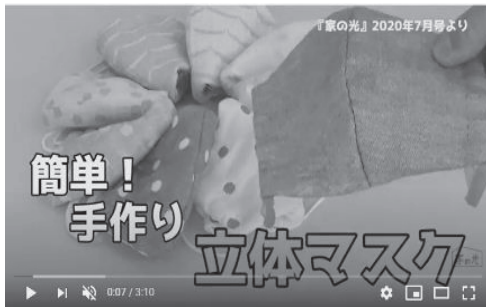
役員教育や、総代、青年・女性組織の
学習活動に最適！



『家の光』の連載企画「ひと目でわかる！ 農業・JA入門」と連動したミニ講座です。毎回1つのテーマを設定し、連載の執筆者である（一社）日本協同組合連携機構の小林元 基礎研究部長が約5分でわかりやすく解説します。

コンテンツ「生活実用編」

マスクを作って 感染予防！



『家の光』2020年7月号の
記事「簡単！手作りストック
マスク」をもとに立体マス
クを作ってみました。手作
りのマスクを家族1人につ
き数枚作ってストック（備
蓄）しておけば、もしま
た入手困難になっても安
心！



おうちでエクササイズ

『家の光』2020年9月号の特集「免
疫力アップの生活術」より、手軽に
できて免疫力アップの効果も期待で
きる「笑いヨガ」をご紹介します。
講師は日本笑いヨガ協会代表の高田
佳子先生です。



子どもといっしょに

小島よしおさんが紙芝居の読み聞か
せに挑戦！今回読み聞かせするの
は「コンタのあつひ」（脚本・
絵：湯本春美）です。ぜひお子さん
と一緒にご覧ください。



やさしいハンドメイド

『家の光』2016年7月号を活用
してミニモップを作ってみま
しょう。デスク回りのお掃除な
どに最適！かわいいので、ア
クセサリにもぴったり。



おうちごはんをもっと楽しく

料理研究家きじまりゆうたさん
がお届けする、おうちごはんを
もっと楽しくするアイデアをご
紹介します。動画のテーマは夏
にピッタリな「ナスのキーマカ
レー」です。



これからさらに動画を増やしていきます！
家の光チャンネルを見て、「おうち時間」
を充実させましょう！

畑作

秋まき小麦の根雪前防除について

一 令和2年産秋まき小麦について

越冬前茎数は、令和元年のは種後の気候が温暖であったため、平年より増加しました。しかし、春の雪解けが緩慢になり、生育ムラと雪腐褐色小粒菌核病（写真一）及び雪腐黒色小粒菌核病（写真二）も散見され、起生期の生育に影響を与えました。また、曇雨天の影響による葉枯症も散見されました。しかし、起生期以降の施肥対応が適切であったことにより、収量は平年より良好な結果となりました。なまぐさ黒穂病は、本年は発生が確認されませんでした。病原菌はまだ土中に生存しています。今後、農薬による防除や、土壌の移動防止対策を励行しましょう。

二 雪腐病の防除

一般的には「根雪直前」の散布が効果的ですが、近年は急な降雪や長雨で防除が困難になる場合があります。

薬剤の残効性は、根雪までの積算降水量によって異なりますので、残効性の長い薬剤での早め散布も検討してください（表1）。あわせて、排水改善や融雪促進などの耕種的な対策も実施しましょう。

表1 各防除薬剤における防除効果が期待できる確率

地点	薬剤名	対象病害	防除日ごとの評価		
			11/1	11/10	11/15
遠軽	フロサイトSC	黒小・褐小・大粒	○○○	○○○	○○○
	シルバキュアフロアブル	黒小・褐小	○○	○○	○○
	トップジンM水和剤	大粒	○	○	○
	ランマンフロアブル	褐色	○	○	○
	モンカトベ フランフロアブル	黒小	△	△	○
リゾレックスベ フランフロアブル	黒小	△	△	○	
湧別	フロサイトSC	黒小・褐小・大粒	○○○	○○○	○○○
	シルバキュアフロアブル	黒小・褐小	○○	○○	○○
	トップジンM水和剤	大粒	○	○	○
	ランマンフロアブル	褐色	○	○	○
	モンカトベ フランフロアブル	黒小	△	△	○
リゾレックスベ フランフロアブル	黒小	△	○	○	
佐呂間	フロサイトSC	黒小・褐小・大粒	○○○	○○○	○○○
	シルバキュアフロアブル	黒小・褐小	○○	○○	○○
	トップジンM水和剤	大粒	○	○	○
	ランマンフロアブル	褐色	○	○	○
	モンカトベ フランフロアブル	黒小	×	△	△
リゾレックスベ フランフロアブル	黒小	×	△	△	

※記号は防除効果が期待できる確率を示した。○:80%以上、△:60%以上、×50%以下。
 ※対象病害の順に評価
 ※過去30年のアメダスにおける降水量により算出
 ※紅色雪腐病に対する残効性評価はない。種子消毒や上記に準じた薬剤防除を徹底する。

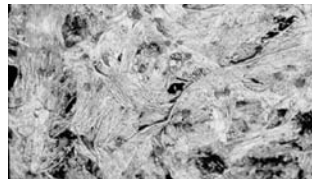


写真1 雪腐褐色小粒菌核病 (北海道病害虫防除提要)

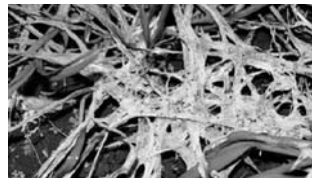


写真2 雪腐黒色小粒菌核病 (北海道病害虫防除提要)

三 なまぐさ黒穂病の防除
 発生が懸念される地域では、小麦の根雪前にチルト乳剤25とフロンスайдSCで防除して下さい。
 防除時に薬剤がかりにくい畑の外周や四隅で発生している事例があるので、散布ムラが無いよう丁寧に防除しましょう。

表 牛のサルモネラ症による経済的損失事例

農場	A	B	C	
頭数規模	約40頭 (つなぎ)	約80頭 (つなぎ)	約680頭 (フリーストール)	
対策期間	約3ヶ月	約7ヶ月	約3ヶ月	
陽性牛淘汰頭数	4頭	3頭	154頭	
対策費	環境改善に要する経費	178,930円	284,108円	2,350,000円
	治療費	97,240円	866,700円	3,000,000円
	検査費	40,440円	71,711円	311,000円
	自主淘汰	1,455,000円	1,690,360円	29,788,000円
	生乳廃棄	154,176円	698,815円	2,705,000円
計	1,925,786円	3,611,694円	38,154,000円	

参考：酪農場・畜産農場の防疫対策 (十勝農業改良普及センター、2020)

主な症状…著しい発熱、食欲不振、元気が消失、下痢、血便、腸炎、早流産および死産など（急性の場合は、重篤な下痢、粘血症、消瘦、脱水）
 ※成牛は明らかに症状を示さない場合もある（水様性下痢、乳量減少など）

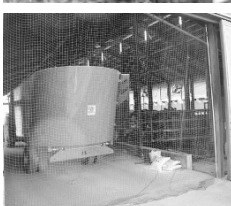
一 管内でサルモネラ症が発生しています
 現在、牛のサルモネラ症が発生している農場が増えていきます。特に重篤な症状と伝播性が確認されている菌種は「届出伝染病」として指定されています。主な症状と経済的損失事例について、次のとおりです。

畜産

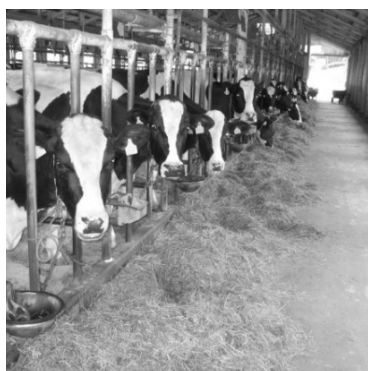
「牛のサルモネラ症について」

二 サルモネラ症の予防について
 サルモネラ菌はほとんどが経口感染で、飼槽や給餌機、水槽、鳥獣（カラスやネズミ等）、長靴や作業具を媒介物として感染が広がります。

予防として、サルモネラ菌は乾燥と消毒には弱く、また健康な第一胃では増殖できません。鳥獣侵入やルーメンアシドーシスなどに留意して、サルモネラ菌を「入れない」「増やさない」「運ばない」管理を徹底しましょう。



防鳥ネットや捕獲ワナなどで鳥獣侵入を防ぐ



石灰帯や消毒槽で農場内や牛舎に菌を入れない様にして、飼槽や水槽、飼槽通路は清潔にしましょう





農協観光 北見支店 より お得なご案内



何度でも
使える！

旅行代金
最大35%割引！

GoTo Travel



キャンペーン

GoToTravel キャンペーン とは？

旅行代金の実質半額が補助となる官民一体型の地域活性化、需要喚起を目的としたキャンペーンです。

支援額 (1名様あたり)

宿泊：1泊につき最大2万円
日帰り：最大1万円

支援額の内訳

70%程度：旅行代金の割引
30%程度：旅行先で使える地域共通クーポン発行

※地域共通クーポン券の取扱については9月中旬以降、開始予定です。それまでは実質最大35%の割引となり、9月中旬以降は支援額と地域共通クーポン合わせて最大半額相当の補助となります。

対象となる旅行

※宿泊施設は参加事業者として指定された施設に限ります。

1

国内宿泊+交通機関などのセット旅行

※募集・受注企画旅行、手配旅行が可能です。



2

宿泊単体



3

日帰り旅行



※往復の乗車券、食事や観光体験などのセット旅行

「航空券のみ」「JR切符のみ」などは割引対象外となります。

また宿泊単体のご予約においても、個別に手配した交通機関(JRや飛行機)の料金は対象外です。

対象期間

2021年 1月31日(日) (予定)まで

※支援金予算が上限に達し次第販売終了となります。予めご了承下さい。
※宿泊を伴う旅行は、2021年2月1日(チェックアウト日) 終了(予定)です。

Nツアーお勧め商品



パンフレット一例

お問合せ・お申込み



株式会社農協観光 北見支店

☎：(0157) 24-4811 担当者：藤山・天野・工藤・谷口・井上・須永・佐藤・高畑・江良

理事会のあらまし

第8回理事会

(令和2年9月25日)

◇報告事項

1. 第2四半期余裕金の運用状況・金利リスクについて
2. 令和2年度JA共済コンプライアンス点検結果について
3. 組合員の異動状況について
4. 第2四半期監事監査整備改善事項処理結果について
5. 理事に対する資金の貸付報告について
6. JAえんゆう・湧別町組合長杯少年少女野球大会の開催中止について
7. JAカップパークゴルフ大会の開催中止について
8. その他

◇議案

1. コンプライアンス規程の改正について
2. 原案通り承認されました。
3. コンプライアンス・マニュアルの改正について
4. 原案通り承認されました。
5. 固定資産の取得について
6. 原案通り承認されました。

読者の声

9月の連休中、ちよつと遠い所へ出かけたなら、GOTOトラベルキャンペーンのせいか何処に行っても混雑して賑わっていました。ちよつと複雑な気持ちでした。(3密はちゃんと避けたつもりです・・・！)

(匿名)

春の連休と比べると、人の動きが凄かったですね。新型コロナウイルスがまだ終息している訳ではないので、第3波が来ないか気になります。

青しそのはさ掛け(乾燥)作業がやっと終わりました。人材センターの方や兄弟、子どもたちと沢山の人にお世話になりました。ありがたかったです。何事も無く、無事に蒸留できることを願うばかりです。

(匿名)

はさ掛け作業、お疲れさまでした。今年も無事に蒸留作業が行われることと共に、良質なしそ油が採れることを祈念申し上げます。



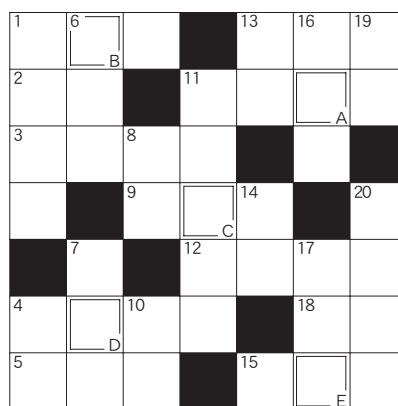
出会い、暮らし、思い出。そして、別れ・・・。

人生最後の葬祭の儀式。それは故人の哀悼の念を捧げる厳粛な場ではなくてはなりません。えんがる斎場は、突然に訪れた予告のない儀式をつつがなく執り行うため、悲しみに暮れるご遺族に、最良の方法と、こまやかな心くばりでご奉仕いたします。個人葬をはじめ、多くのご会葬の方々をお迎えする大規模な社葬、団体葬など、宗教・宗派を問わず、最新の設備で、葬祭に関するすべてのことをお手伝いさせていただきます。



株式会社 えんがる葬祭
〒099-0401 北海道紋別郡遠軽町学田2丁目6番地1
TEL (0158) 42-9898
FAX (0158) 42-9933

プレゼント付きクロスワードパズル



A	B	C	D	E

9月号の答えは「メイゲツ」でした。陽が落ちるのが早くなってきました。まだまだ収穫作業は続きますが、農業事故にご注意ください。

湧別町南兵村三区 武藤 秀子さん
 湧別町南兵村三区 福本 和子さん
 遠軽町東町 斎野 久恵さん

～応募方法～

応募用紙に答え・住所・氏名を明記し、身近な話題・変わった出来事等を書き添えてFAXにてご応募下さい。正解者の中から抽選で毎月3名の方に、粗品をプレゼント致します。

締め切り **10月26日(月)**

ヨコのカギ

- 1 匂いマツタケ、味……。おいしいきのこです
- 2 日が暮れてすぐの頃
- 3 晴れた日にはかどりやすい家事
- 4 油を付けて日本髪を整えた
- 5 世界遺産の一つ、——古道
- 9 千葉県にある市。大きな国際空港があります
- 11 運動会の競技の一つ
- 12 配偶者のことです
- 13 徳川家の家紋に使われている植物
- 15 眠ったまま話します
- 18 ベンチもこれの一種

タテのカギ

- 1 本のこと。電子——
- 4 釣った魚を入れておく籠
- 6 今日のこと——ドイツシユはステーキです
- 7 漢字では秋刀魚と書く青魚
- 8 ここからぼた餅が落ちてきたらラッキー?
- 10 牛の頭に生えています
- 11 この下駄箱は——だから動かせません
- 13 ドリルで開けるもの
- 14 焼き肉を漬けたりかば焼きに塗ったり
- 16 うわさが広まる時に付きやすい
- 17 10月10日は目の——デーです
- 19 やぼではありません
- 20 腰をひねるようにして踊るダンス

年金友の会

秋・冬温泉保養中止のお知らせ

例年11月に秋の温泉保養、翌年1月に冬の温泉保養を開催しておりますが、年金友の会役員会において、新型コロナウイルス感染防止のため、開催を中止することに決まりました。

開催を楽しみにして下さっていた会員の皆様には、誠に申し訳ございませんが、ご理解頂きますようお願い申し上げます。

いまの農業・農政・JAがわかる!
 JA青年組織のグループ学習会にもうってつけ

全国の盟友たちの情報

地上 12月号
 食料自給率37%の意味
 食料自給率37%の意味
 食料自給率を高める方、道徳

農家のためのSDGs読本

JAグループ 家の光協会
 〒162-8448 東京都新宿区指板河原町1-1
 TEL:03-3266-9039 http://www.jngpforthe

地上 11月号
 農業・地域-JAを担うリーダーの雑誌
 地上 11月号 618円
 付録月号(4・11月号) 680円

お申し込みは、お近くのJA本部・支店(所)へ

= 管理課よりお知らせ =

お年玉つき年賀はがきの 予約とりまとめについて

本年も早いもので、年賀はがきの発売シーズンとなりました。つきましては例年同様、組合員の皆様にご協力いただきたく予約とりまとめをいたしますので、同封の予約申込書に記入の上、持参またはFAXにてお申込み下さいますようお願い申し上げます。

【申し込み先】 JAえんゆう 本所 管理課
(FAX 01586-2-4797)
富美簡易郵便局
(FAX 01586-2-5237)

※申込用紙については同封しておりますが、不足等の場合は管理課までご連絡下さい。
(TEL 01586-2-2161)



〆切日：令和2年10月19日（月）までをお願い致します。



第242号 迷・解散?!

いもたま作造くん



作: HIDETO
絵: HISAMI